



***Повышение роли и стимулирование ППС
КазНМУ через интегрированную оценку
деятельности по основным функциям***

Тулебаев К.А.

Проректор по учебно-воспитательной работе

Повышение роли и стимулирование ППС КазНМУ через интегрированную оценку деятельности по основным функциям

В КазНМУ разрабатываются **KPI** (*Key Performance Indicators*) - **ключевые показатели эффективности деятельности** преподавателя по функциям и уровням которого, каждый преподаватель будет оцениваться по этой системе.

В результате будет формироваться **профиль преподавателя и рейтинг**, от величины которого будет зависеть уровень заработной платы.

Повышение роли и стимулирование ППС КазНМУ через интегрированную оценку деятельности по основным функциям



Критерии оценки



Учебная

Выполнение
учебной
нагрузки

690 часов

Показатели
успеваемости
студентов

Средний
рейтинговый балл
75 % и выше

Соблюдение
учебной
дисциплины

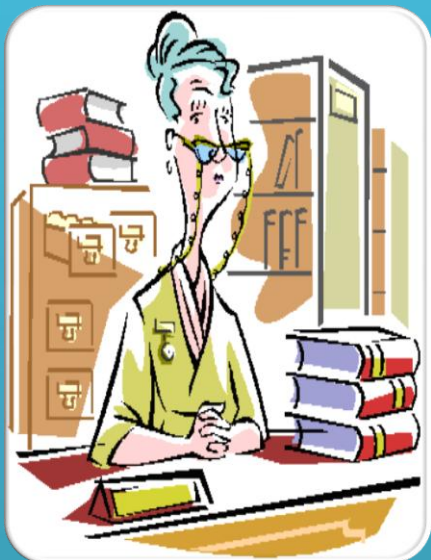
0

Ведение
занятий на
иностранном
языке

По факту

Критерии оценки деятельности ППС

Методическая



- Проведение открытых занятий, чтение лекций
- Разработка педагогического контента с рассмотрением на профильном КОП
- Разработка педагогического контента на иностранном языке с рассмотрением на профильном КОП
- Разработка и/или внедрение инновационных или интерактивных методов обучения
- Проведение семинаров в Школе педагогического мастерства

Повышение роли и стимулирование ППС КазНМУ через интегрированную оценку деятельности по основным функциям



Научная

Участие в финансируемых НТП и инновационных проектах
(не менее 1)

Научные публикации в журналах (международных, ККСОН)
(не менее 1)

Патенты, инновационные патенты, акты внедрения НИР в практику
(не менее 1)

Руководство НИРС
(Не менее трех студентов в категории)

Участие в конференциях с докладами
(не менее 1)

Критерии оценки деятельности ППС



Клиническая

Ведение (курация) больных (12 чел)

Проведение консультаций, телевидеоконсультации, дистанционные консультации (10-15 конс.)

Проведение консилиума, клинических разборов, патологоанатомических конференций (2-5 мероприятий)

Постоянная работа в комиссии лечебной организации (1 - 2 организации)

Внедрение в медицинском учреждении новых методов диагностики и лечения (2-5 внедрений)

Критерии оценки деятельности ППС



Партнерство, развитие социальных сетей

Участие в
программе
визитинг
профессоров
(кол-во по
факту)

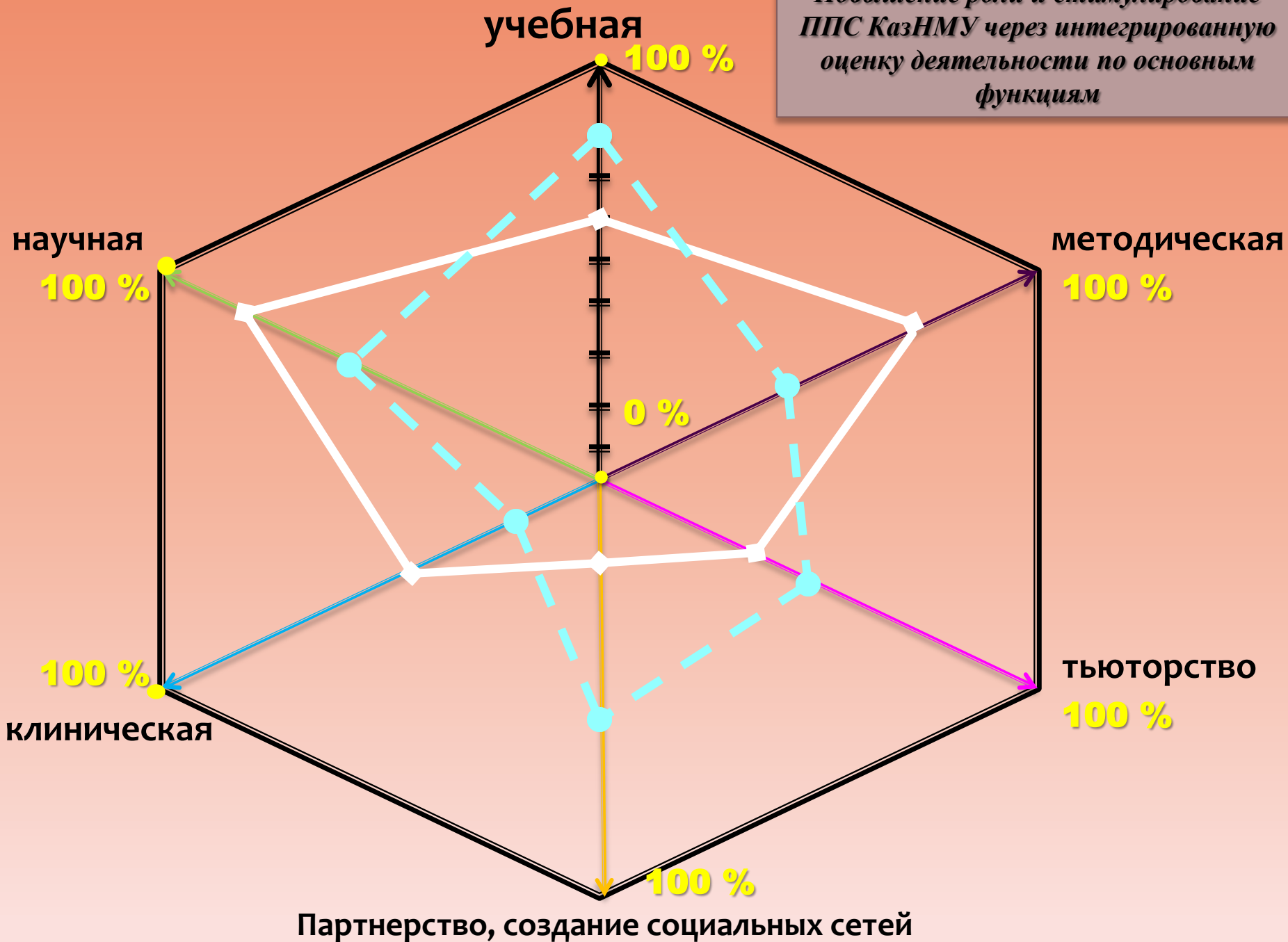
Саморазвитие
за счет
самофинанс
ирования
(доп. обучение,
языки,
компьютер)
(не менее 1 в год
для каждой
категории)

Участие в
подготовке
образовательных
программ к
аккредитации
(кол-во по
факту)

Организация
и
проведение
социальных
мероприятий
(не менее 1 в год
для каждой
категории)

Участие в
общественной
жизни
КазНМУ
(не менее 1 для
каждой
категории)

Повышение роли и стимулирование ППС КазНМУ через интегрированную оценку деятельности по основным функциям



Повышение роли и стимулирование ППС КазНМУ через интегрированную оценку деятельности по основным функциям

КПД – ключевые показатели деятельности

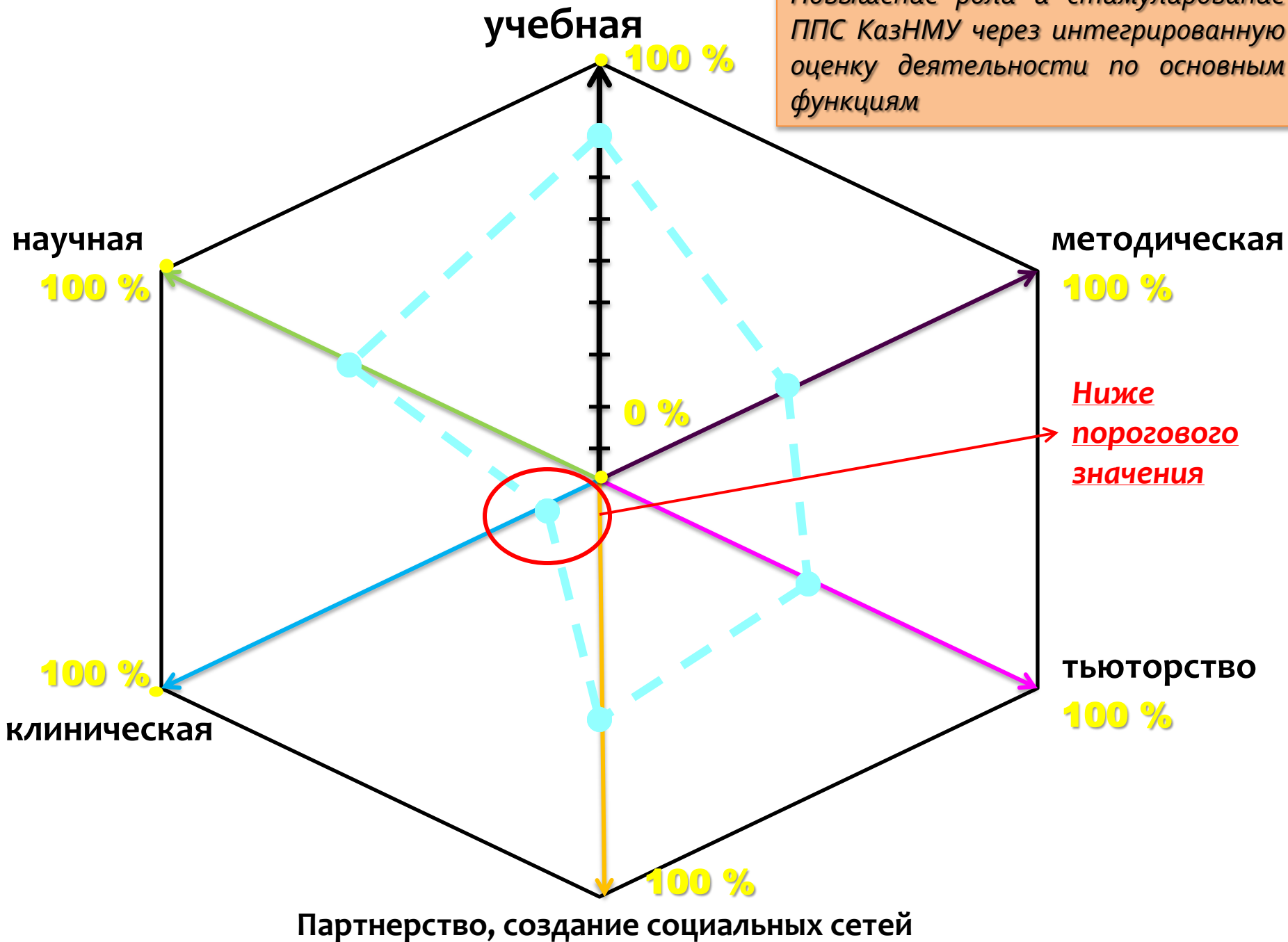
ИПД – Интегрированный показатель деятельности

КОВ – коэффициент относительной важности

$$\text{ИПД ППС}_1 = 0,73$$

$$\text{ИПД ППС}_2 = 0,67$$

Повышение роли и стимулирование ППС КазНМУ через интегрированную оценку деятельности по основным функциям



Повышение роли и стимулирование ППС КазНМУ через интегрированную оценку деятельности по основным функциям

Таким образом, можно определить нижний порог

- по каждой функции ППС
- по общему ИПД

Например:

Нижний порог ИПД ППС = 0,29

РАЗВИТИЕ ТЬЮТОРСТВА

РАЗВИТИЕ ТЬЮТОРСТВА

ТЬЮТОР

Преподаватель-
консультант

наставник

куратор

Помогающий студенту в
организации его образования
и личного развития

Принципы работы тьютора:

Студент ориентированность

Системность

Индивидуальность

Партнерство

Гибкость

Открытость

РАЗВИТИЕ ТЬЮТОРСТВА

ОСНОВНЫЕ НАПРАВЛЕНИЯ ДЕЯТЕЛЬНОСТИ ТЬЮТОРА КАЗНМУ

Учебная

- контроль посещаемости студента;
- контроль успеваемости студента;
- контроль выполнения студентами своих индивидуальных учебных планов;
- контроль своевременного выполнения СРС по дисциплинам;
- содействие студентам в выборе образовательных траекторий;
- содействие в участии студентов в научно-исследовательской деятельности.

Содействие развитию личности студента

- содействие культурно-духовному развитию студента;
- формирование у студента активной гражданской позиции;
- содействие укреплению здоровья студента.

РАЗВИТИЕ ТЬЮТОРСТВА

МЕХАНИЗМЫ РЕАЛИЗАЦИИ

1. Разработка положения

2. Определение количества студентов на одного тьютора

Каждый тьютор курирует от 20 до 30 студентов в течение года. Тьюторы назначаются распоряжением декана факультета в начале учебного года.

3. Разработка требований, предъявляемых к тьюторам

4. Поддержка и обучение тьюторов

5. Разработка системы стимулирования тьюторов за конечный результат

ОСНОВНЫЕ ПРИОРИТЕТЫ на 2012-2013 учебный год

Повышение ответственности ППС в реализации
основных 6 функций

Определение индивидуального профиля
преподавателя, содействие их саморазвитию

Определение рейтинга ППС и уровня
дифференцированной оплаты труда

Развитие тьюторства в изменении отношения
«студент - преподаватель»

СПАСИБО ЗА ВНИМАНИЕ!